

# Gelingende Übergänge in den Beruf für Jugendliche mit Hörbarriere

EVANGELISCHER Verein für  
**JUGEND  
SOZIAL  
ARBEIT**  
in FRANKFURT am Main e.V.

multidisziplinäre Arbeitsgruppe

Fachtagung 07.02.2025







Einführung in den Arbeitsbereich Jugendberufshilfe

Das inklusive Projekt Rothschild:  
Qualifizierung & Ausbildung in der Gastronomie

Zeitreise: Dein Übergang in den Beruf /  
Vorstellung Teilnehmer

Projektalltag Rothschild:

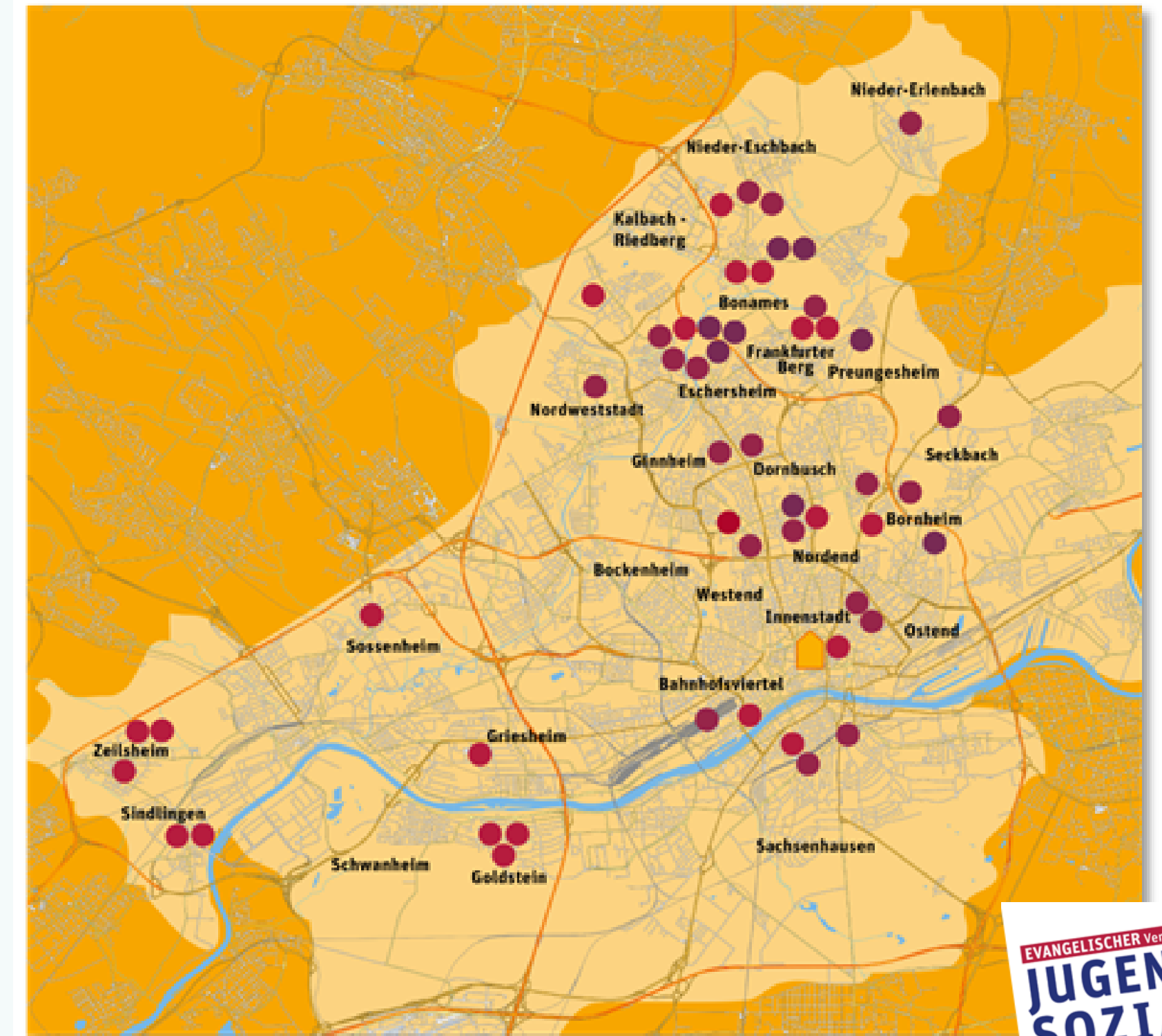
- inklusive Praktiken
- Erfolge & Herausforderungen

Arbeitsgruppen: Tipps für den Übergang

Kurzpräsentation und Abschluss

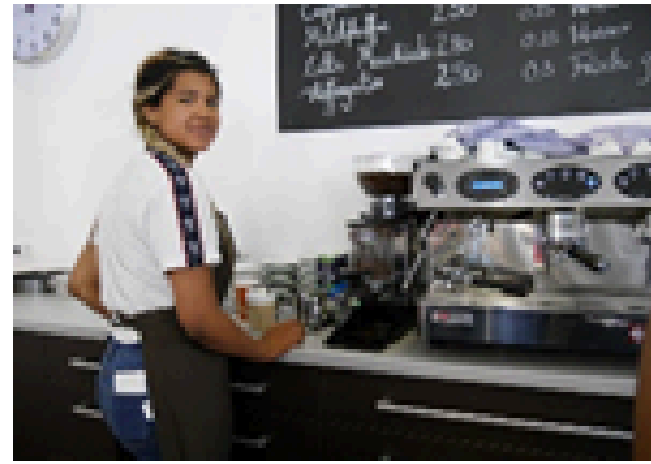
# Evangelischer Verein für Jugendsozialarbeit in Frankfurt am Main e.V.

- Seit 1980 anerkannter, freier Träger der Jugendhilfe
- Über 80 Einrichtungen und Projekte mit mehr als 500 hauptamtlichen Mitarbeiterinnen und Mitarbeiter
  - Offene Kinder- und Jugendarbeit JMD
  - Ambulante und Stationäre Jugendhilfen
  - Erweiterte Schulische Betreuung
  - Jugendhilfe in der Schule
  - Jugendberufshilfe



Evangelischer Verein für Jugendsozialarbeit in Frankfurt a.M. e.V.

# Arbeitsbereich Jugendberufshilfe





# Arbeitsbereich Jugendberufshilfe, die Projekte

---

- **Lernbetrieb Frankfurt Produktionsschule (40 Plätze):**

Berufsvorbereitung, Erwerb Hauptschulabschluss, Produktionsbereiche: Handwerk, Gastronomie, Büro und Soziales

- **Viadukt Realschuleprojekt (16 Plätze):**

Erwerb des Realschulabschlusses

- **Inklusives Projekt Café Rothschild (30 Plätze):**

Berufsvorbereitung, Ausbildung, Erwerb Hauptschulabschluss

- **Schreinerei (10 Plätze):**

Ausbildung, Berufsvorbereitung und Praktikum

- **Ausbildungscoaching (12 Plätze):**

Coaching für junge Menschen mit Fluchthintergrund in Ausbildung auf dem ersten Arbeitsmarkt

# Arbeitsbereich Jugendberufshilfe, die Projekte

- **Berufsvorbereitung Sozialassistenten (15 Plätze) für junge Frauen:**

Vorbereitung auf den Einstieg in soziale Berufe

- **Jobscouts am Berg und Jobscouts am Bügel:**

Beratung und aufsuchende Arbeit im Sozialraum

- **Viadukt - Ergänzende Bildungsangebote:**

(200 Jugendliche werden erreicht)

Kurse an Beruflichen Schulen: DAZ, Digitalisierung, Mathematik, Ehrenamtsprojekt

- **Sozialpädagogische Förderung an beruflichen Schulen:**

(1.800 Jugendliche werden erreicht)

INTEA, Sozialpädagogische Förderung an beruflichen Schulen

- **PMO:**

Mentorenprojekt in Offenbach



# Inklusives Ausbildungs- und Qualifizierungsprojekt „Rothschild“



**ARBEITSWELT  
HESSEN**  
innovativ · sozial · nachhaltig



Ermöglicht durch das  
Sozialbudget

STADT  FRANKFURT AM MAIN

  
**JUGEND- &  
SOZIALAMT**  
Wir bieten Hilfe an.

  
**Pro Region**  
Flughafen-Stiftung  
zur Förderung der beruflichen Bildung  
Eine Stiftung der Proport AG

  
**ZGV**  
ZENTRUM GESELLSCHAFTLICHE  
VERANTWORTUNG  
DER EVANGELISCHEN KIRCHE  
IN HESSEN UND NASSAU

EVANGELISCHER Verein für  
**JUGEND  
SOZIAL  
ARBEIT**  
in FRANKFURT am Main e.V.



# Projekt Rothschild

Gemeinsam können wir etwas verändern!



- Heterogene Gruppen
- Altersgemischte Teilnehmer (14 - 27 Jahre)
- Muttersprache meistens nicht Deutsch
- Taube, schwerhörige und hörende TN
- teils später Spracherwerb (Deprivation)
- schwierige Lebenssituationen
- Schriftsprache ist größte Hürde



# Qualifizierung

- Erwerb des Hauptschul-Abschlusses
- Berufsorientierung Gastronomie
- Teilzeit-Schulform (12 Std./Woche)
- Lehrplan einer Regelschule
- Lehrkräfte der Regelschule
- Gebärdensprachdolmetscher

# Berufsausbildung

- Erwerb Ausbildung “Fachkraft Küche” bzw. “Fachpraktiker\*in Küche”
- Vorbereitung auf den 1. Arbeitsmarkt
- Lehrplan der Berufsschule
- Gebärdensprachdolmetscher
- Blockunterricht
- Lehrkräfte Berufsschule

# Projekt Rothschild



- sozialpädagogische Begleitung
- individuelle Förderung
- Vermittlung in Praktika
- Aufklärung Rechte und Handlungsmöglichkeiten
- Sensibilisierung & Beratung AG
- Nachbetreuung
- Nutzung einfacher Sprache



# Projekt Rothschild



- eigene Angebote von Anschlussperspektiven; z.B. Ausbildung
- Nutzung einfacher Sprache
- Gebärdensprachkompetente Mitarbeiter:innen und Arbeit mit Gebärdensprachdolmetscher:innen
- großes Netzwerk, viele Kooperationspartner
- Kooperation mit Integrationsamt, Agenturen für Arbeit etc.



# inklusive Praktiken

## Teambuilding: Floßbauen





# inklusive Praktiken

## Teambuilding: Floßbauen





# inklusive Praktiken

## Ausflüge





# inklusive Praktiken

## Workshops





# inklusive Praktiken

## Gemeinschafts-Aktivitäten





### Aktion

Tag der Gebärdensprache  
23. September

Bestellt mit Gebärden



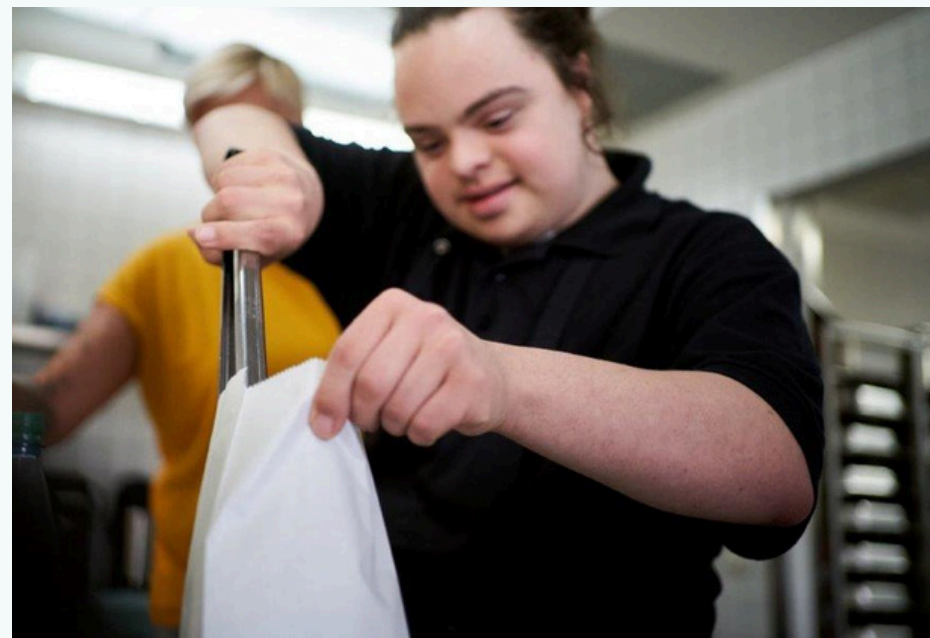
Brötchen mit Pute

[Alle Videos hier](#)



# inklusive Praktiken

## Spaß in der Küche





# inklusive Praktiken

Evangelischer Verein für Jugendsozialarbeit in Frankfurt am Main e.V.

Produktionsschule Frankfurt am Main  
LERNBETRIEB



## Kompetenzentwicklung

Förderplan Nr.



Förderung für:		Zeitraum:		
Förderung durch:				
Wichtigster Förderschwerpunkt:				
<b>Emotionale &amp; soziale Kompetenzen</b>	<b>Selbsteinschätzung</b>	<b>Einschätzung Fach-/Lehrkräfte</b>	<b>Ziel:</b>	<b>Ressource</b>
- Selbstvertrauen				
- Selbstwirksamkeit				
- Selbstreflexion				
- Impulskontrolle				
- Empathie Fähigkeit				
- Kooperationsfähigkeit				
- Umgang mit Regeln				
- Konfliktfähigkeit				
- Zuverlässigkeit				
- Freundschaft / soziale Beziehungen				
- Hilfsbereitschaft / Fairness / Respekt				



# Erfolge

- Empowerment der Jugendlichen
- Mehr Selbständigkeit und Wissen
- mehr Bildung und Chancen auf dem Arbeitsmarkt
- wachsende Sensibilisierung für Bedarfe nach außen

# Herausforderungen

- Blockaden überwinden
- Auseinandersetzungen durch individuelle Auslegung von Gesetzen
- unsichere Projektfinanzierung
- Übernahme der Dolmetscherkosten





# AG-Ziele

- **Sensibilisierung für Barrieren**
- **Entwicklung einer Hand-Reichung**  
aus der Praxis, mit der ALLE  
Jugendlichen mit Hörbehinderung  
strukturelle Barrieren überwinden  
könnten



# Stell Dir vor, Du...

...bekommst keinen  
Ausbildungsplatz

... bist taub und wirst zu  
einem Telefon-Interview  
eingeladen

... Du weißt nicht, wo  
Du bedarfsorientierte  
Beratungsangebote  
findest

# Vielen Dank für das gemeinsam Denken!

Kontakt für weitere Fragen:

Evelyn Rogowski  
Anke Hügl-Botta  
Tamara Schmidt vom Hofe  
Mireia Mora

Team Rothschild